

Linguistique japonaise

Phonétique et phonologie : cours 3
Accent lexical

KAMIYAMA Takeki
takeki.kamiyama@univ-paris8.fr

*Langues à accent mélodique
- exemple du japonais -*

Accentuation lexicale : mots isolés

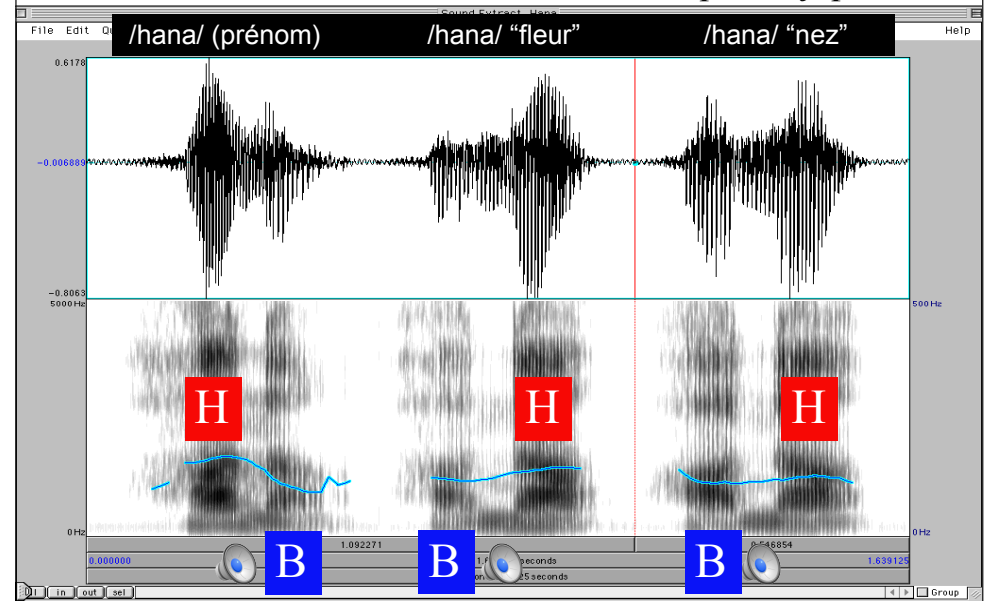
- [hana] (prénom) **[HB]**
- [hana] “fleur” **[BH]**
- [hana] “nez” **[BH]**

Langues à accent mélodique - exemple du japonais -

- Le japonais de Tokyo
- Les tons H et B

Courbe de F0

*Langues à accent mélodique
- exemple du japonais -*



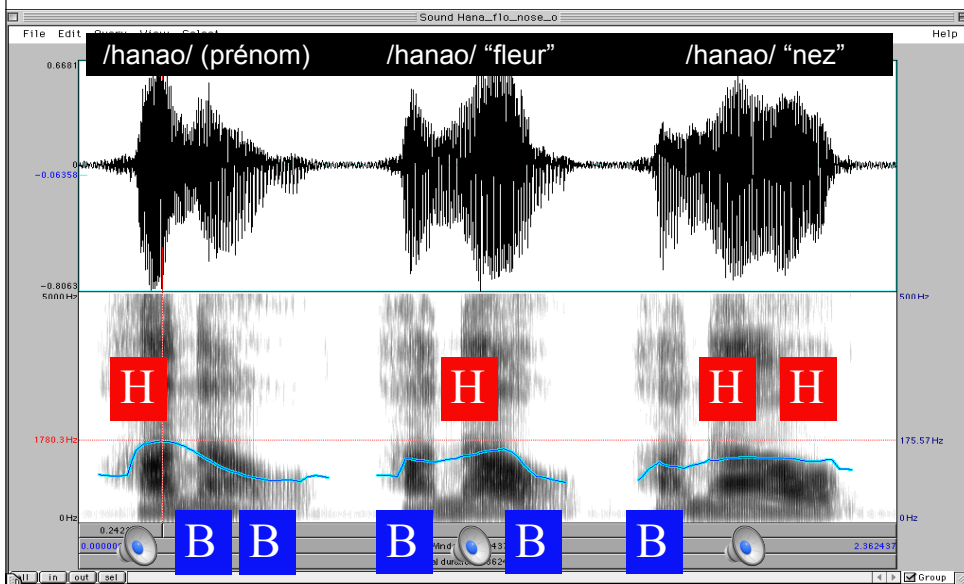
Mots isolés (suite)

[ku mo no su]	[HBBB]
[no mi mo no]	[BHBB]
[mi zu u mi]	[BHBB]
[i tʃi ni tʃi]	[BHBB]
[jo ko ha ma]	[BHBB]

Avec une particule -/o/ (accusatif)-

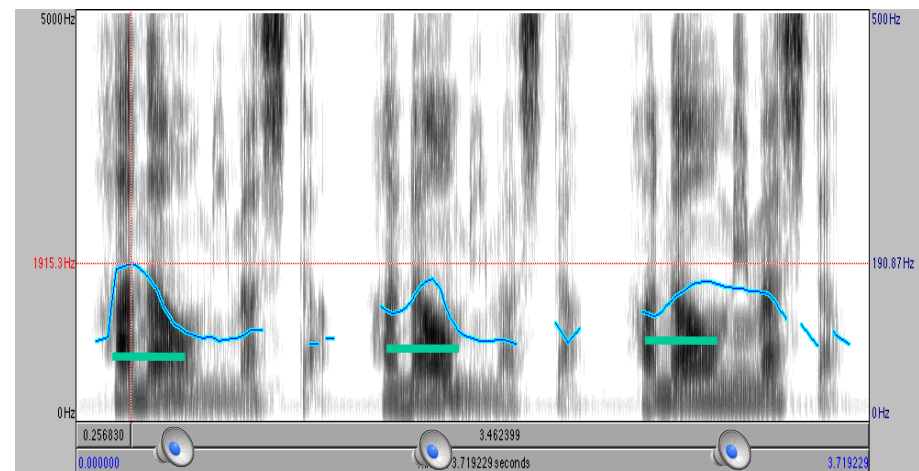
- [ha na o] (prénom) [HBB]
- [ha na o] “fleur” [BHB]
- [ha na o] “nez” [BHH]

Courbe F0



... dans une phrase

/hana o mimasita/ /hana o mimasita/ /hana o mimasita/
“J’ai vu Hana.” “J’ai vu une fleur.” “J’ai vu le nez.”

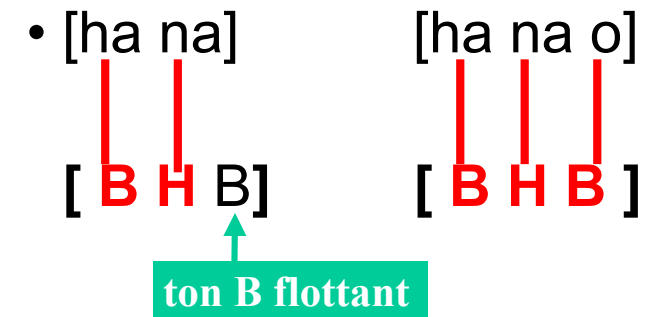


Représentation phonologique

- [ha[˥]na] [ha[˥]na o] ˥ : noyau d'accent (*akusento-kaku*)
[H B] [H B B] -> /ha[˥]na/
• [ha na[˥]] [ha na[˥]o]
[B H] [B H B] -> /hana[˥]/
• [ha na] [ha na o]
[B H] [B H H] -> /hana/

Représentation multilinéaire

-> /hana[˥]/ ("fleur")



Récapitulations

- Les tons **H** et **B**
- Présence ou absence de descente :
si présent, la position
- La montée est prévisible